

БЕСПРОВОДНОЙ КОМПЛЕКТ ВЫЗОВА WL

Инструкция по эксплуатации



1. Особенности

- Современный стильный дизайн
- «Простая установка»
- Возможность зарегистрировать на приемнике до 9 передатчиков
- Дальность передачи-приема сигналов до 100 метров в прямой видимости
- 4 уровня громкости сигнала от 0 до 110 dB
- 52 музыкальных рингтона сигнала оповещения, длительность звучания 3-5 сек.
- Степень защищенности IP 55
- Низкий уровень потребления энергии в режиме ожидания

2. Расположение кнопок управления приемником



ВПЕРЕД
НАЗАД
ГРОМКСТЬ

3. Настройки приемника

3.1 Включение приемника

Установите приемник вилкой в розетку - приемник готов к использованию.

3.2 Регистрация передатчиков

1. Выберите мелодию звукового предупреждения для данного передатчика кнопками ВПЕРЕД-НАЗАД.
2. Нажмите и удерживайте кнопку регулировки громкости в течение 5 секунд до звукового сигнала (приемник находится в режиме сопряжения 8 секунд, затем автоматически перейдет в режим ожидания).

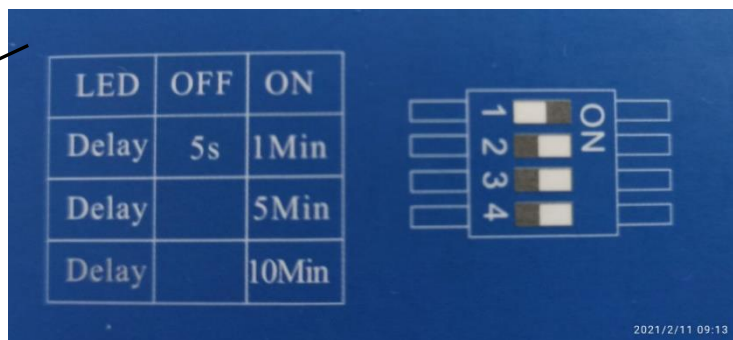
3. Нажмите кнопку вызова на передатчике или выполните сработку используемого датчика.
4. Приемник издаст звуковой сигнал или выбранную мелодию.
5. Нажмите кнопку громкости для подтверждения сопряжения.
6. Повторите п.п. 2-5 для все передатчиков.

3.3 Сброс к заводским установкам

Нажмите и удерживайте кнопку ВПЕРЕД в течение 5 секунд до звукового сигнала, индикация приемника начнет мигать. Отпустите кнопку – все настройки приемника вернутся к заводским установкам, и все сопряженные передатчики удалены.

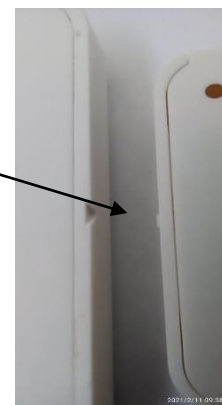
4. Настройки датчика движения

1. Установите в передатчик элементы питания или подключите проводом к внешнему адаптеру 5 В через соответствующий разъем на корпусе передатчика.
2. Зарегистрируйте передатчик в приемнике если это требуется.
3. Поместите передатчик в то место, где вы собираетесь его использовать.
4. Убедитесь, что приемник включен.
5. Отрегулируйте повторное срабатывание передатчика по времени 4-х позиционным переключателем, расположенным в отсеке элементов питания. (по умолчанию установлено время 5 сек.)



5. Настройки датчика открытия двери

1. Закрепите датчик на двери с помощью скотча или саморезов из комплекта поставки
Примечание: метки на корпусе датчика и магнита должны совпадать
2. Зарегистрируйте передатчик в приемнике если это требуется.



6. Технические характеристики

Приемник сигналов

Рабочее напряжение приемника:	от сети переменного тока 110-260 В
Радиус приёма сигнала:	не менее 100 метров
Крепление:	отсутствует
Рабочая частота:	433,92 МГц
Цвет:	белый
Материал:	поликарбонат
Количество зарегистрированных передатчиков	9
Индикация вызова:	световая индикация, звуковой сигнал
Габаритные размеры	≈72*72*18 мм

Датчик движения

Питание:	DC 3V, батарейки типа AA - 2 шт.
Радиус передачи сигнала:	не менее 100 метров
Крепление:	саморезы или двухсторонний скотч
Рабочая частота:	433,92 МГц
Цвет:	белый
Материал:	поликарбонат
Вес:	119 г
Индикация вызова:	световой индикатор при движении
Габаритные размеры	Ø60.8 * H84 мм

Датчик открытия

Питание:	DC 6V, батарейки CR2032 2 шт
Радиус передачи сигнала:	не менее 100 метров
Крепление:	саморезы или двухсторонний скотч
Рабочая частота:	433,92 МГц
Цвет:	белый
Материал:	поликарбонат
Вес:	38 г
Индикация вызова:	есть
Габаритные размеры	78.4x*26.7*14.7 мм

5. Комплект поставки:

-

6. Характерные неисправности и методы их устранения:

Неисправность	Причина	Способ устранения
приемник не реагирует на сигнал вызова	1. передатчик не запрограммирован 2. Плохая батарейка в передатчике 3. Передатчик не совместим с данным приемником	1. Запрограммировать передатчик согласно инструкции по эксплуатации 2. Заменить батарею питания в передатчике